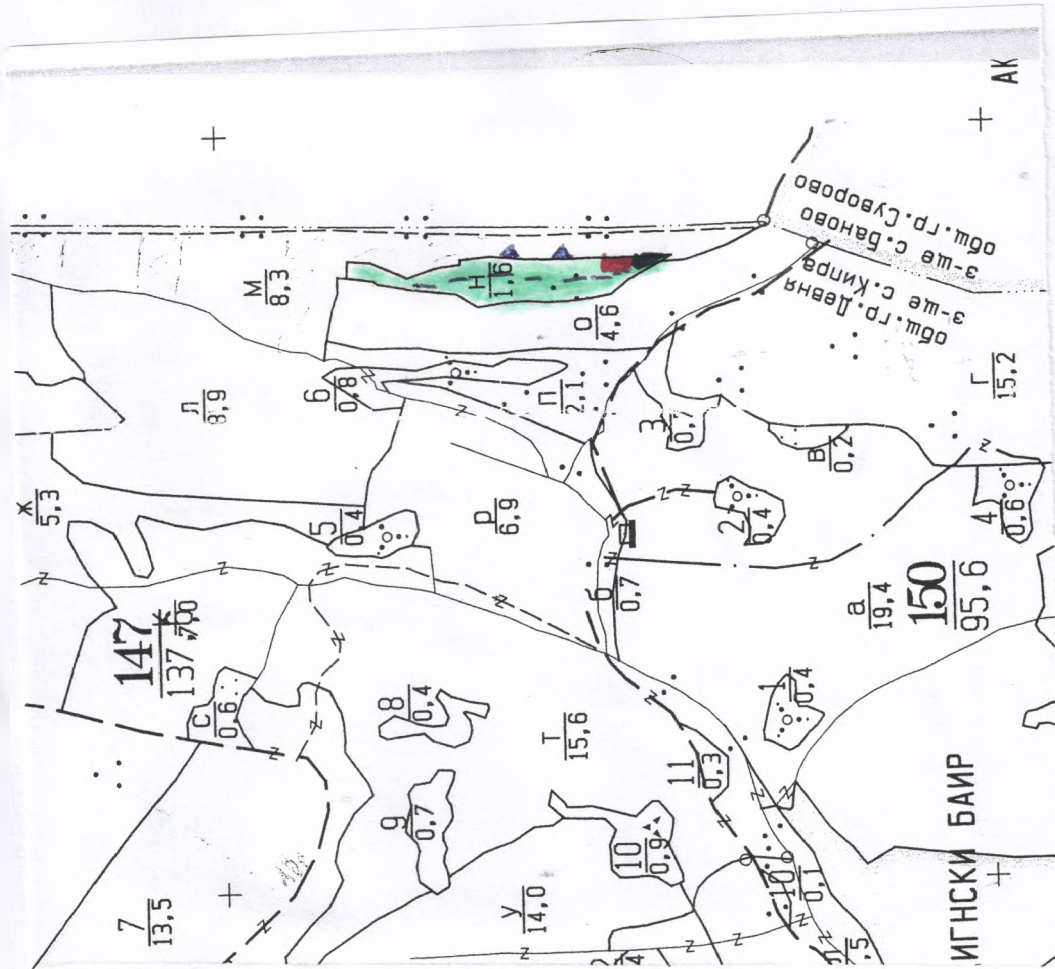


ТЕХНОЛОГИЧЕН ПЛАН №

За добив на дървесина от отдел... 147 ...подотдел... Н
На ТП ДГС/ЛДС Св.Ворова .../попълва се само за държавни гори/
Община Левиня ...; Землище Кипра ...;
имот с (кадастрален идентификатор/КВС) №....., /попълва се само за недържавни гори/
I. Схема за добива на дървесина от насаждението



Легенда:

- ± ± ± ± проектирани коларски вр. извозни пътища
- съществуващи извозни пътища
- съществуващ автомобилен път
- ~ технологична просека
- временен склад

- → → → проектирани тракторни вр. извозни пътища
- xxxxxx трасе на въжена линия
- + — + — проектиран автомобилен път
- място за битова отпадна вода
- място за дървесина с ПСА

На схемата задължително се нанасят контурите на насаждението/имота, съществуващите и проектирани временни горски пътища, технологичните просеки, просеките за въжени линии, извозни пътища, временни складове както и връзката им със съществуващата автомобилна пътна мрежа.

II. Характеристика на насаждението

1. Вид на сечта *пробирка* / интензивност *15* %
 Втори вид сеч / интензивност %
 2. Площ на подотдела *1.6* ха Размер на сечището ха
 3. Състав по план/програма *2.5.10* , действителен *2.5.10*
 5. Запас на 1 ха: с клони.... *237* ...куб.м/ха , без клоникуб. м/ха.
 6. Среден наклон на терена *17*.....градуса.
 7. Очакван добив от маркираната дървесина *61*лежаща маса, куб.м.

дърв. вид категория					дърв. вид категория						
едра	<i>5</i>				дребна	<i>21</i>					вър-
средна	<i>17</i>				дърва	<i>18</i>					шина

8. Наличие и характеристика на подраства преди сечта (състав, възраст, средна височина, % на покритие)

 9. Средно извозно разстояние;
 10. Други характеристики на насаждението (токовища, сватбовища, надлесни дървета, сервитути, защитени територии, Натура 2000, защитени видове описани в доклада за гори с висока консервационна стойност, мъртва дървесина, вододайни зони, биологично разнообразие и др.)

III. Технологични указания

1. Дървесината в насаждението да се добива при спазване на технологичната схема по т. I
 2. Сечта ще се извършва с (моторен трион, ръчно, машини; кастренето на отсечените стъбла се извършва: в сечище, на временен склад) *ВМТ*

 3. Извозът от сечището до временните складове ще се осъществява с.....
 *кастр обоз*
 на (цели стъбла, дълги/къси секции, сортименти, чипс и др.; с влачене по терена, изцяло натоварени).....

 4. Проектирани нови горски автомобилни пътища съгласно Наредба 5 за строителството в горските територии без промяна на предназначението им: дължинам. широчинам.
 5. Изграждане и ремонт на временни извозни горски пътища:
 5.1 Тракторни – допустимо разстояние между тяхм (не по-малко от 40 м), дължинам, широчина 4 м.
 5.2 Коларски - разстояние между тях.....м (не по-малко от 40 м), дължинам, широчина ... м
 6. Просеки за въжени линии: бр.
 допустимо разстояние между просеките м., дължина м., широчина м.
 7. Направа на технологични просекибр.
 допустимо разстояние между тяхм., дължинам., широчина м.
 8. Изграждане на нови временни складове (бр., площ в ха)

 9. Мерки за опазване на оставащите на корен дървета, подраства, младияка и почвата
 *да се правят само маркираните стъбла*
 10. Начини за почистване на сечището *вършищата работи по цялата площ*
 11. Други указания: *да се спазват правилата за безопасност с ПЛБ*

Да се изнасят битовите отпадъци от сечището извън горските територии на определените за това места.

12. Всички операции по подготвителните и основните работи да се извършват съгласно изискванията на Правилника за здравословни и безопасни условия на труд в горите и правилата за противопожарна безопасност в горите.

ЗАПОЗНАТ с технологичния план:/попълва се след издаването на позволителното за сеч/
 Лицето по чл. 108, ал. 2 от ЗГ, на което е издадено позволително за сеч №

/ трите имена, подпис, дата - /

№ и дата на удостоверение за упражняване на лесовъдска практика: