

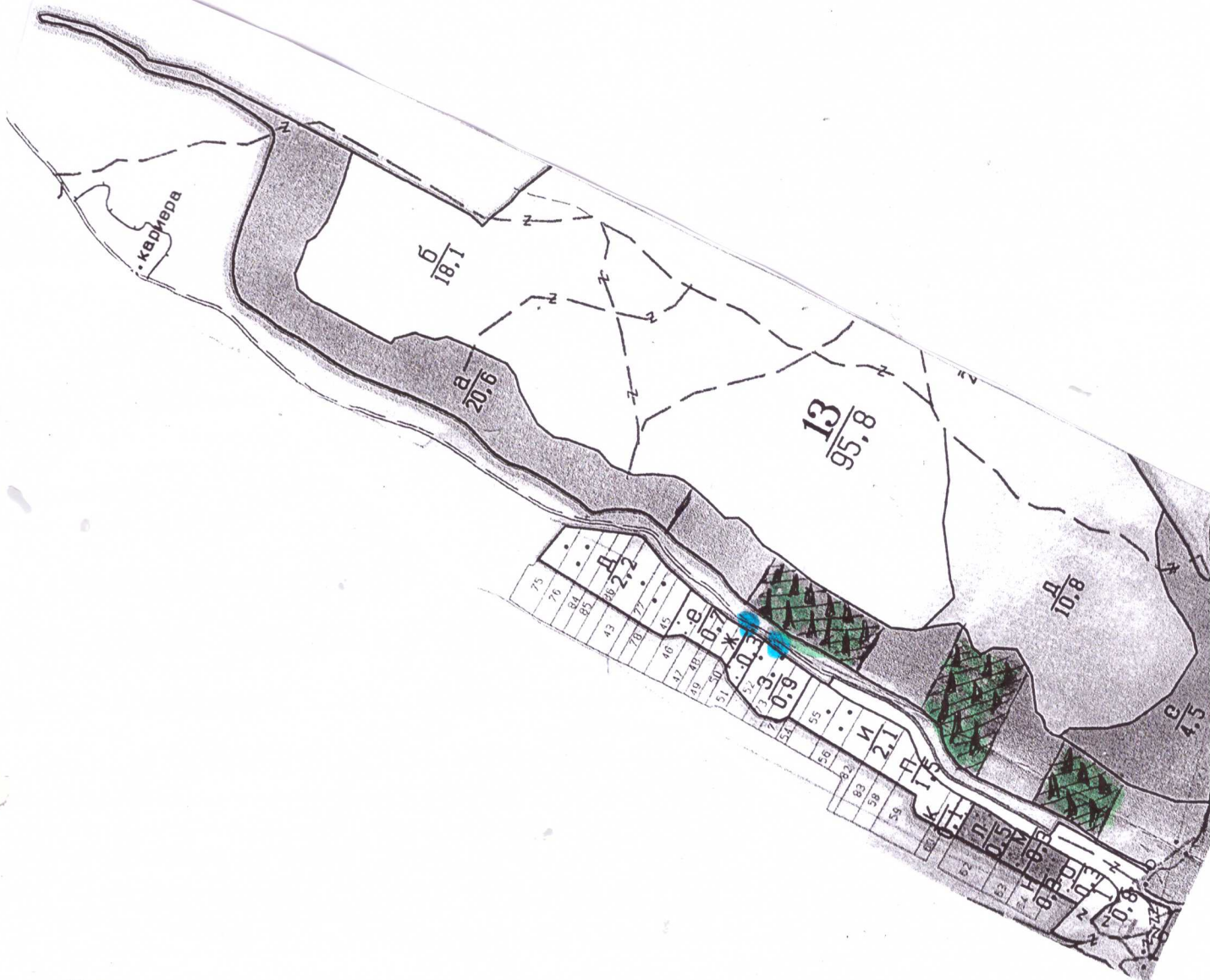
Землището
на основание
ел. 2 от ЗЗЛД

Землището
на основание
ел. 2 от ЗЗЛД

.....
.....
.....
иване на

ОГГ

..... на дървесина от отдел..... 13 подотдел..... П.....
 На ТП ДГС/ДЛС..... Суворово /потъква се само за държавни гори/
 Община Ветриси; Землище Генерал Колево ;
 имот с (кадастрален идентификатор/КВС) №....., /потъква се само за недържавни гори/
I. Схема за добива на дървесина от насаждението



Легенда:

- ± ± ± ± проектирани коларски вр. извозни пътища
- съществуващи извозни пътища
- ===== съществуващ автомобилен път
- ~~~~~ технологична просека
- Селище

- »»»» проектирани тракторни вр. извозни пътища
- ▲▲▲ временен склад
- xxxxxx трасе на въжена линия
- ==+== проектиран автомобилен път
- Г.С.М.ч. место за откосяване

На схемата задължително се нанасят контурите на насаждението/имота, съществуващите и проектирани временни горски пътища, технологичните просеки, просеките за въжени линии, извозни пътища, временни складове както и връзката им със съществуващата автомобилна пътна мрежа.

II. Характеристика на насаждението

1. Вид на сечта *кр. шестенна* / интензивност *100* %
 2. Площ на подотдела *20,6* ха Размер на сечището *4,6* ха
 3. Състав по план/програма , действителен
 5. Запас на 1 ха: с клонови *17* куб.м/ха , без клонови куб. м/ха.
 6. Среден наклон на терена *12* градуса.
 7. Очакван добив от маркираната дървесина *131* лежача маса, куб.м.

дърв. вид категория	<i>чър</i>				дърв. вид категория	<i>чър</i>									
едра	<i>19</i>				дребна	<i>-</i>									вършина
средна	<i>-</i>				дърва	<i>112</i>									

8. Наличие и характеристика на подраства преди сечта (състав, възраст, средна височина, % на покритие)
 9. Средно извозно разстояние;
 10. Други характеристики на насаждението (*токовица, сватбовица, надлесни дървета, сервитути, защитени територии, Natura 2000, защитени видове описани в доклада за гори с висока консервационна стойност, мъртва дървесина, вододайни зони, биологично разнообразие и др.*)

III. Технологични указания

1. Дървесината в насаждението да се добива при спазване на технологичната схема по т. I
 2. Сечта ще се извършва с (моторен трион, ръчно, машини; кастренето на отсечените стъбла се извършва: в сечище, на временен склад) *БМТ*
 3. Извозът от сечището до временните складове ще се осъществява с
 на (цели стъбла, дълги/къси секции, сортименти, чипс и др.; с влачене по терена, изцяло натоварени)
 4. Проектирани нови горски автомобилни пътища съгласно Наредба 5 за строителството в горските територии без промяна на предназначението им: дължина м. широчина м.
 5. Изграждане и ремонт на временни извозни горски пътища:
 5.1 Тракторни – допустимо разстояние между тях м (не по-малко от 40 м), дължина м, широчина 4 м.
 5.2 Коларски - разстояние между тях м (не по-малко от 40 м), дължина м, широчина м
 6. Просеки за въжени линии: бр.
 допустимо разстояние между просеките м., дължина м., широчина м.
 7. Направа на технологични просеки бр.
 допустимо разстояние между тях м., дължина м., широчина м.
 8. Изграждане на нови временни складове (бр., площ в ха)
 9. Мерки за опазване на оставащите на корен дървета, подраства, младияка и почват
Дървото да се изкарат на камбите шотини
 10. Начини за почистване на сечището *работното разхвърляне на вършината*
 11. Други указания: *Да се спазват изискванията по ППО и охрана на тръва*
 Да се изнасят битовите отпадъци от сечището извън горските територии на определените за това места.
 12. Всички операции по подготвителните и основните работи да се извършват съгласно изискванията на Правилника за здравословни и безопасни условия на труд в горите и правилата за противопожарна безопасност в горите.

ЗАПОЗНАТ с технологичния план: /попълва се след издаването на разрешителното за сеч
 Лицето по чл. 108, ал. 2 от ЗГ, на което е издадено разрешително за сеч №

/трите имена, подпис, дата - /

№ и дата на удостоверение за упражняване на лесовъдска практика: