

Изг. Заличена информация на основание  
..... чл.4, т.1 от Регламент/ЕС/2016/679

/име, фамилия,/ подпис: .....

дата: 30.03.2017г.,

№ и дата на удостоверението за упражняване на  
лесовъдска практика: .....

Одоб. Заличена информация на основание  
..... чл.4, т.1 от Регламент/ЕС/2016/679

име, фамилия,/ подпис: .....

дата: 30.03.2017г.,

№ и дата на удостоверението за упражняване на  
лесовъдска практика: 10955/24.08.14г.

### ТЕХНОЛОГИЧЕН ПЛАН № ....

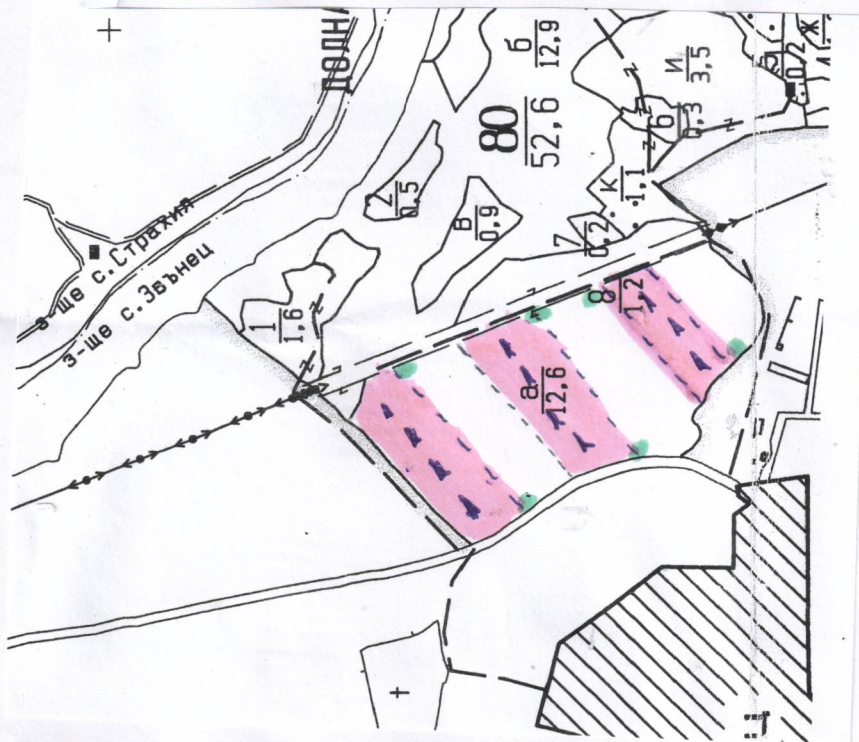
За добив на дървесина от отдел..... 80 .....подотдел..... А

На ТП ДГС/ДЛС..... (изоб.об.) ..... /потълва се само за държавни гори/

Община П. Велика гора .....; Землище с. Звънец.....;

имот с (кадастрален идентификатор/КВС) №....., /потълва се само за недържавни гори/

#### I. Схема за добива на дървесина от насаждението



#### Легенда:

±±±± проектирани коларски вр. извозни пътища

----- съществуващи извозни пътища

===== съществуващ автомобилен път

~~~~~ технологична просека

■ с.с.с.ц.е

»»»» проектирани тракторни вр. извозни пътища

▲▲▲ временен склад

xxxxxx трасе на въжена линия

==+== проектиран автомобилен път

■ място за зареждане на ГМ и отпадеци

На схемата задължително се нанасят контурите на насаждението/имота, съществуващите и проектирани временни горски пътища, технологичните просеки, просеките за въжени линии, извозни пътища, временни складове както и връзката им със съществуващата автомобилна пътна мрежа.

## II. Характеристика на насаждението

1. Вид на сечта кр. посієн ок. ф. 100% / интензивност 100%  
 2. Площ на подотдела 14,6 ха Размер на сечището 6,3 ха  
 3. Състав по план/програма ЦРР 10, действителен ЦРР 10  
 5. Запас на 1 ха: с клони 52 куб.м/ха, без клони ..... куб. м/ха.  
 6. Среден наклон на терена 4 градуса.  
 7. Очакван добив от маркираната дървесина ..... лежаща маса, куб.м.

|                     |            |  |  |  |                     |            |  |  |  |  |                   |
|---------------------|------------|--|--|--|---------------------|------------|--|--|--|--|-------------------|
| дърв. вид категория | <u>ЦРР</u> |  |  |  | дърв. вид категория | <u>ЦРР</u> |  |  |  |  | <u>отраг/8</u>    |
| едра                | <u>31</u>  |  |  |  | дребна              | <u>-</u>   |  |  |  |  | вършина <u>35</u> |
| средна              | <u>20</u>  |  |  |  | дърва               | <u>186</u> |  |  |  |  |                   |

8. Наличие и характеристика на подраства преди сечта (състав, възраст, средна височина, % на покритие) .....
9. Средно извозно разстояние .....
10. Други характеристики на насаждението (токовища, сватбовища, надлесни дървета, сервитути, защитени територии, Натура 2000, защитени видове описани в доклада за гори с висока консервационна стойност, мъртва дървесина, вододайни зони, биологично разнообразие и др.) .....

## III. Технологични указания

1. Дървесината в насаждението да се добива при спазване на технологичната схема по т. I
2. Сечта ще се извършва с (моторен трион, ръчно, машини; кастренето на отсечените стъбла се извършва: в сечище, на временен склад) моторен трион .....
3. Извозът от сечището до временните складове ще се осъществява с карт 0603 .....
- на (цели стъбла, дълги/къси секции, сортименти, чипс и др.; с влачене по терена, изцяло натоварени) къси секции .....
4. Проектирани нови горски автомобилни пътища съгласно Наредба 5 за строителството в горските територии без промяна на предназначението им: дължина .....м. широчина .....м.
5. Изграждане и ремонт на временни извозни горски пътища:
- 5.1 Тракторни – допустимо разстояние между тях .....м (не по-малко от 40 м), дължина .....м, широчина 4 м.
- 5.2 Коларски - разстояние между тях.....м (не по-малко от 40 м), дължина .....м, широчина ... м
6. Просеки за въжени линии: ..... бр.  
 допустимо разстояние между просеките ..... м., дължина ..... м., широчина ..... м.
7. Направа на технологични просеки .....бр.  
 допустимо разстояние между тях .....м., дължина .....м., широчина ..... м.
8. Изграждане на нови временни складове (бр., площ в ха) .....
9. Мерки за опазване на оставащите на корен дървета, подраства, младиняка и почвата извежа система по сечището и статична стабилизация .....
10. Начини за почистване на сечището Наредба № 5 на въжната в.в. в.в. на ленти .....
11. Други указания: да се спазват мерките по безопасност .....

Да се изнасят битовите отпадъци от сечището извън горските територии на определените за това места.

12. Всички операции по подготвителните и основните работи да се извършват съгласно изискванията на Правилника за здравословни и безопасни условия на труд в горите и правилата за противопожарна безопасност в горите.

**ЗАПОЗНАТ с технологичния план:** ...../попълва се след издаването на позволителното за сеч/  
 Лицето по чл. 108, ал. 2 от ЗГ, на което е издадено позволително за сеч № .....

/ трите имена, подпис, дата - /

№ и дата на удостоверение за упражняване на лесовъдска практика: .....